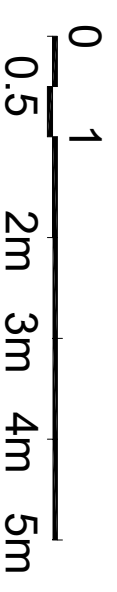


VILLA ROMA

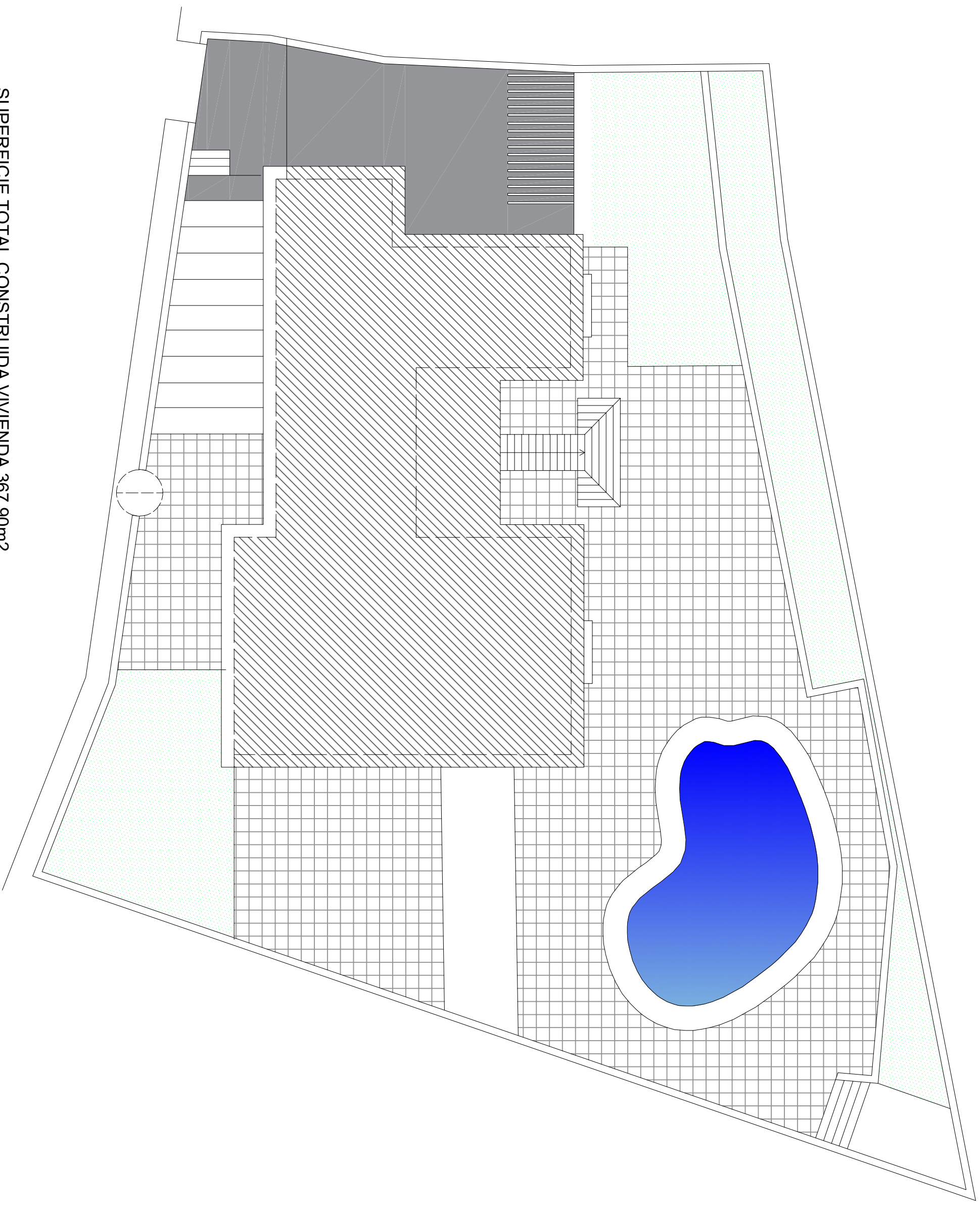
SUPERFICIE TOTAL CONSTRUIDA VIVIENDA 367.90m²

SUPERFICIE C. VIVIENDA (-1) 151.70m²

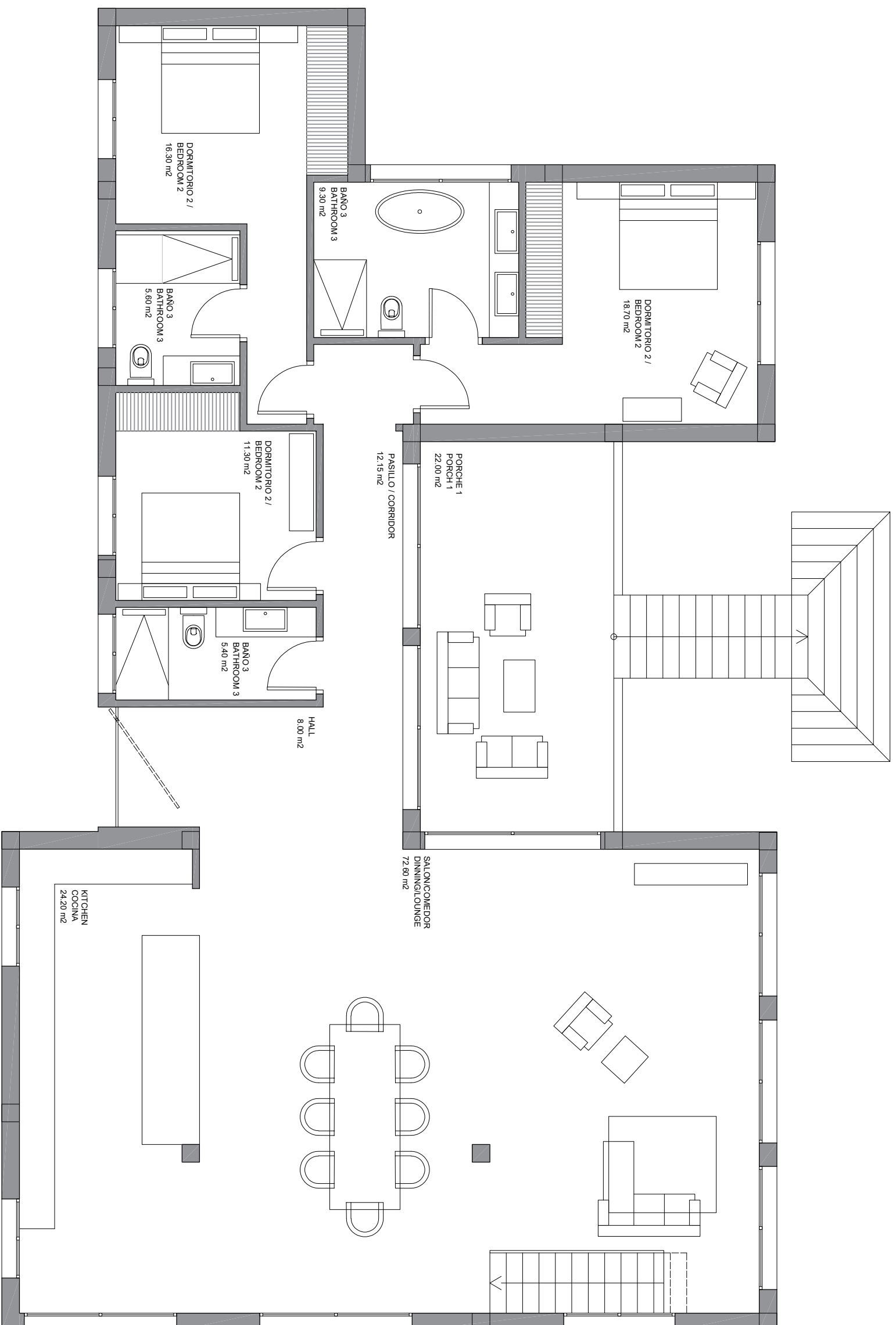


VILLA ROMA

SUPERFICIE TOTAL CONSTRUIDA VIVIENDA 367.90m²



0 1 2m 3m 4m 5m



VILLA ROMA

SUPERFICIE TOTAL CONSTRUIDA VIVIENDA 367.90m²

SUPERFICIE C. VIVIENDA (PB) 216.20m²
 SUPERFICIE C. PORCHES (PB) 22.00m²

